



Lempäälän Vuoreskeskuksen yleissuunnitelma

FCG.

Virtuaalimallintaminen

Virtuaalimalli

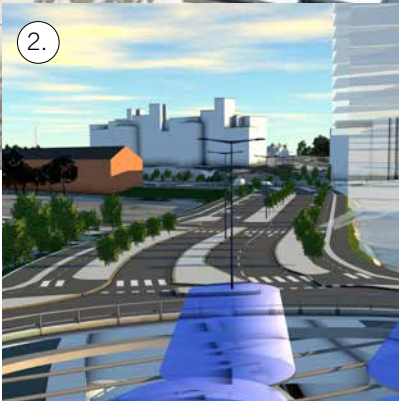
Virtuaalimalli havainnollistaa kohteen ja sen vaikutukset monipuolisesti ja antaa pontta päätöksenteolle. Mallista otetaan kuvankaappauksilla kattava havainneaineisto sekä videoita. Mallia voidaan tarkastella reaaliajassa halutusta kulmasta. Oheisen QR-kodin ja nettilinkin kautta pääset tutustumaan tuottamiimme virtuaalimallien videoesityksiin.

FCG architects

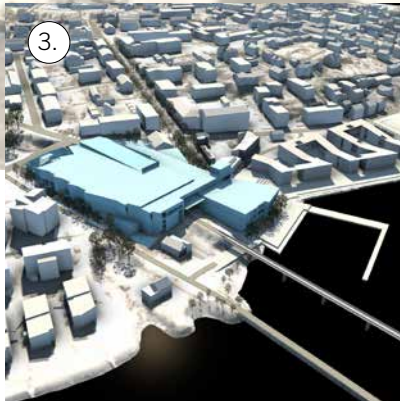
1.



2.



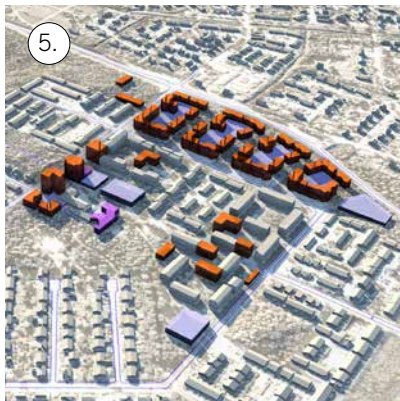
3.



4.



5.



1. Laukaan **keskustakehittämisen** arkkitehtikilpailu, toinen vaihe
2. Veturitien **katumalli** upotettuna Pasilan virtuaali-malliin. Mallin avulla Veturitien katusuunnitelmaa esiteltiin reaaliaikaisesti Keski-Pasilan kehittämissankkeen yleisötilaisuudessa.
3. Uusi vähittäiskaupan suuryksikkö Tammissaaren Kauppasatamaan, **asemakaava**. Kaupunki- ja maisemakuvallisesti herkkään ympäristöön sijoituvasta rakennusmassasta saa hyvän käsityksen laajassa ympäristömallissa.
4. Billnäsin ruukki, **dokumentoiva malli historiallisesta kohteesta**. Malli on tuotettu valokuvien perusteella fotogrammetriamenetelmällä Billnäsin kylän reaaliaikaista 3d-tarkastelua varten.
5. **Täydennysrakentamisen suunnittelu** Tampereen Haukiluomaan mm. asukasmäärät ja autopaikat huomioiden.

Fiksu kaupunkimalli

Virtuaalimallissa voidaan havainnollistaa tietosisältöistä kaupunkimallia. Oranssit täydennysrakennukset yllä kuvassa 5 sisältävät tiedon mm. niiden mitoituksellisesta asukasmäärästä. Autopaikkatarve sisältyy asuinrakennusten laskentaan ja sitä ratkaisee reaaliaikaisesti autokatosten sijoittaminen malliin. Malliin voidaan lisäksi liittää esimerkiksi karttoja luontoarvoista ja rakennushistoriasta sekä energia-, kuntatalous- ja elinkeinoelämän vetovoiman tarkasteluja.