



FCG.

FCG Ave

AVE on vaikutustenarviointia varten FCG:llä kehitetty paikkatietopohjainen työkalu. Työkalun avulla lasketaan maakuntakaava-, yleiskaava- ja asemakaavatason yhdyskuntasuunnitelmien yhdyskuntataloudellisia sekä ilmastovaikutuksia.

AveEconomy

– malli maankäytön suunnitelmien yhdyskuntataloudellisten vaikutusten arviointiin

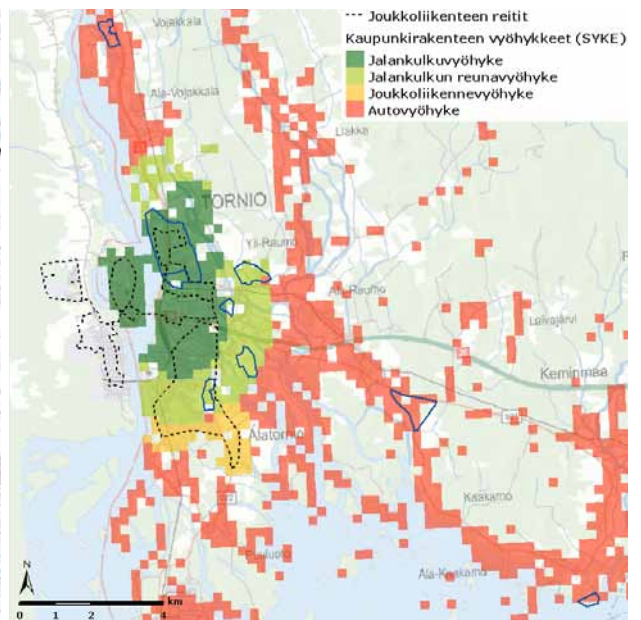
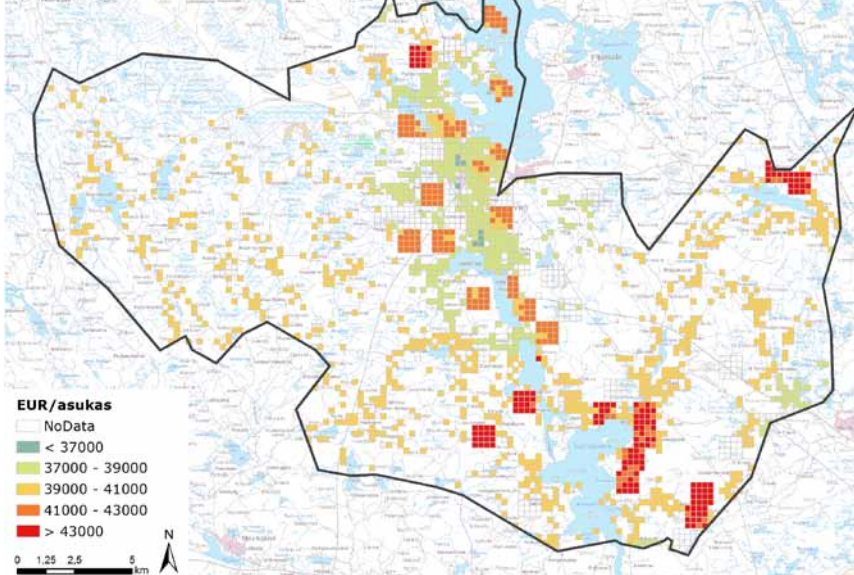
Kuntataloudellisina vaikutuksina tarkoitetaan rakennusten ja rakenteiden rakentamisesta ja kunnossapidosta sekä kunnallisten palvelujen järjestämisestä aiheutuvia kustannuksia. AveEconomy -työkalun avulla lasketaan tuotot ja kustannukset.

Tuotot:

- tonttien luovutuksesta saatavat tulot (tonttien myynti ja vuokraus)
- asukkailta ja yrityksiltä saatavat verotulot (kunnallisvero ja kiinteistövero)
- maan arvon nousu ottaen huomioon alueelle tyypillinen kiinteistöjen hintataso ja hintatason kehitys
- muut tuotot, esimerkiksi mahdolliset vesihuollon käyttömaksut tai kiinteistöille kohdistuvat aurinkoenergian myyntituotot tai muut alueen ominaispiirteisiin liittyvät mahdolliset tuotot



Hämeenkyrön strategiapeli - taloudelliset vaikutukset Rannoilla 1



Kustannukset:

- maan hankinta
- rakentamiskelpoiseksi saattaminen, maaperän rakennettavuus ja kunnostus
- esirakentaminen ja maaperän kunnostus
- rakennusten ja rakenteiden rakentaminen ja kunnossapito
- tie- ja katuverkko
- kevyenliikenteenverkko
- vesihuoltoverkko
- kaukolämpöverkko
- sähköverkko
- tietoliikenneverkko
- puistot ja yleiset alueet
- melusuojaukset
- lunastuskustannukset
- kunnallisten palvelujen (päiväkodit, päivähoito-, opetus-, terveydenhuolto- ja vanhustenpalvelut sekä liikunta-, nuoriso- ja sosiaalihuollon palvelut) järjestäminen
- liikkumisen kustannukset

AveClimate

– malli maankäytön suunnitelmien energiakulutuksen ja hiilitaseen arviointiin

Yhdyskuntien energiankulutus, energiantuottopotentiaali, hiilidioksidipäästöt ja hiilinielut ovat keskeinen suunnittelun ja vaikutusten arvioinnin kohde maankäytön suunnittelussa. Kehittämämme mallin avulla suunnitelmien energiankulutusta ja hiilitasetta voidaan havainnoida vaivattomasti suunnittelun yhteydessä.

AveClimate -malli laskee maankäytön kasvihuonekaasutaseen, liikenteen- ja energiantuotannon kasvihuonekaasupäästöt havainnollistaen tulokset kartalle. Laskenta perustuu nykyiseen maankäyttöön ja energiantuotannon kasvihuonekaasupäästöihin sekä väestön ja työpaikkojen määrän ennusteeseen. Mallilla määritellään niiden vaikutukset alueen kasvihuonekaasutaseeseen. Menetelmä auttaa vertailemaan eri maankäyttösuunnitelmia ja niiden ilmastovaikutuksia.